

ROLAND C-11

SPECIAL INSTRUCTIONS

Note - on location of undercarriage to fuselage the shorter arms on the assembly are to the front.

INSTRUCTIONS SPECIALES

Note - lors du positionnement du train d'atterrissage au fuselage, les bras d'atterrisseurs courts sont à l'avant.

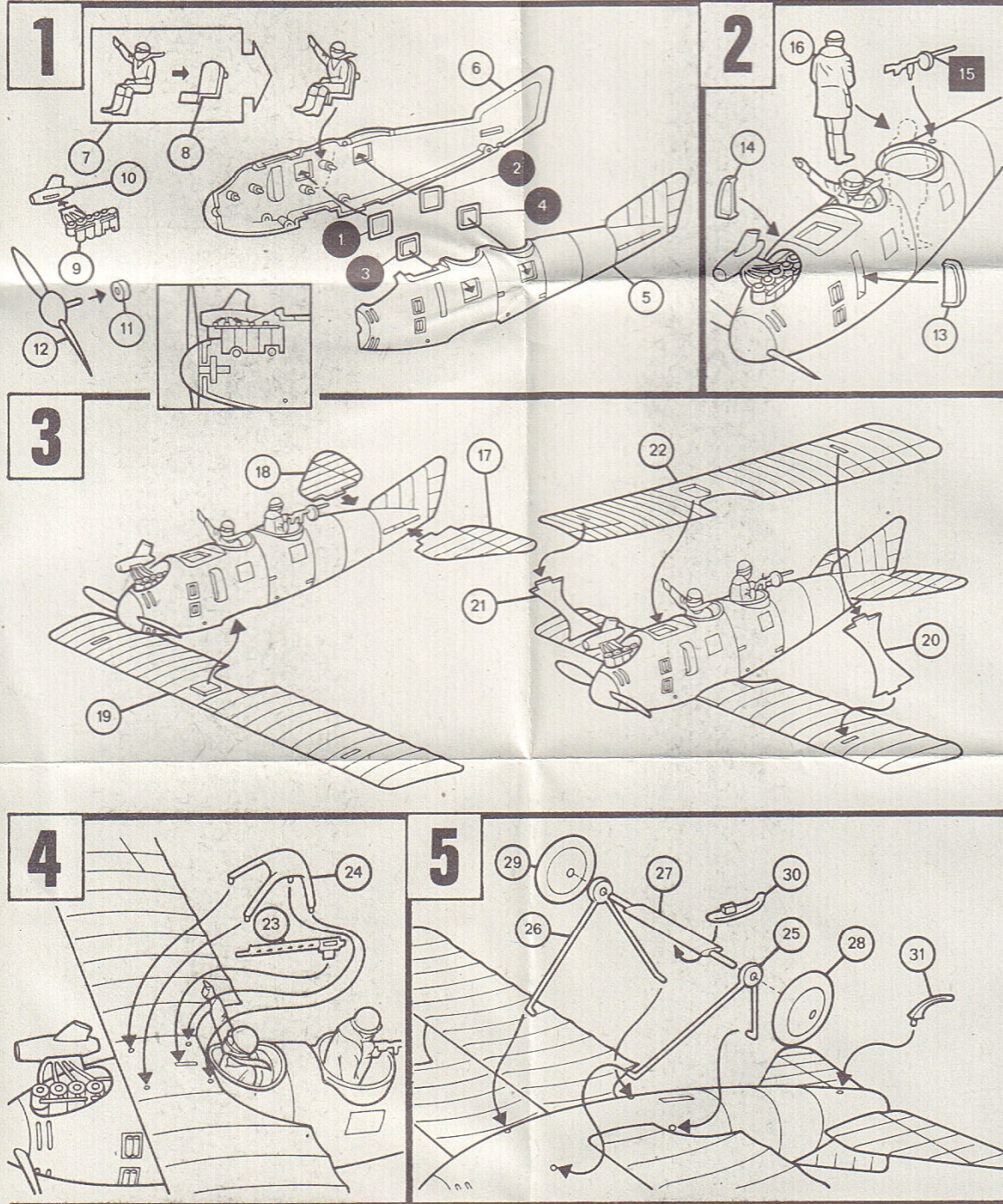
SONDERHINWEISE

Bei der Fahrwerkmontage darauf achten, daß die kürzeren Federbeinstreben vorn liegen.

○ CEMENT COLLE KLEBEN

● TRANSPARENCY TRANSPARENT KLARSICHTTEIL

■ DO NOT CEMENT NE PAS COLLER NICHT KLEBEN



GENERAL INSTRUCTIONS

It is recommended that exploded views are studied and assembly practised before cementing together. It is advisable for such items as figures, interior details and all small parts to be painted before assembly. Parts should be as drawn and any moulded tabs adhering to parts removed before assembly. All parts are numbered.

INSTRUCTIONS GENERALES

Il est recommandé d'étudier avec soin les dessins et de s'exercer au montage avant de coller les pièces. Il est conseillé de peindre, avant montage, les personnages, les détails intérieurs et toutes les petites pièces. Les pièces doivent coïncider avec les dessins et il convient de détacher les supports avant l'assemblage. Toutes les pièces sont numérotées.

ALLGEMEINE HINWEISE

Zeichnungen und Abbildungen genau studieren und Zusammenbau vorab ungeleimt probieren. Figuren, Innendetails und kleine Teile möglichst vorher fertig bemalen und gut trocknen lassen. Alle Teile genau mit der Vorlage vergleichen und Gußgrate - und Zapfen vorher abtrennen, sie sind durchgehend nummeriert.

MAKE: L.F.G. Roland C.II "Walfische".
 ROLE: Two-seat fighter reconnaissance aircraft.
 POWERED BY: One 175 h.p. Mercedes engine.
 PERFORMANCE: Maximum speed 103 m.p.h. at sea level; service ceiling 13,120ft; endurance 4-5 hours.
 DIMENSIONS: Wing span 33ft 8in, length 25ft 2in, height 9ft 6in.
 ARMAMENT: One forward-firing Spandau machine gun and one Parabellum gun in rear cockpit.
 REMARKS: Operational with the German Air Service in 1916-17, the Roland was often employed as escort to other reconnaissance aircraft. Construction was of highly developed form and earned the nickname "Walfische" due to the type's whale-like fuselage. Early versions flew with rear gun only. Between 250-300 C.IIs were built. Replaced by Halberstadt two-seater from late-1917.

MARQUE: Roland C.II. L.F.G. "Walfische".
 ROLE: Avion de chasse et de reconnaissance biplace.
 PROPULSE PAR: Un moteur Mercedes de 175 CV.
 PERFORMANCE: Vitesse maximum de 165 km à l'heure au niveau de la mer; plafond pratique: 4 000 mètres; durée en vol: 4 à 5 heures.
 DIMENSIONS: Envergure de l'aile: 10 mètres; longueur: 6,1 mètres; hauteur: 2,7 mètres.
 ARMEMENT: Une mitrailleuse Spandau à tir vers l'avant et un Parabellum dans le poste arrière.
 REMARQUES: En service avec l'Armée de l'Air Allemande de 1916 à 1917. Le Roland était souvent utilisé comme avion d'escorte pour les autres avions de reconnaissance. La construction était de conception avancée et l'avion reçu le sobriquet de "Baleine" en raison de la forme avant de son fuselage. Les premiers modèles ne comportaient qu'un armement arrière. Entre 250 et 300 furent construits. Remplacé par le biplace Halberstadt en fin de l'année 1917.

BAUMUSTER: L.F.G. Roland C-II Walfisch.
 VERWENDUNGSZWECK: Jagd-, Aufklärungs- und Schlachtflugzeug, zweisitzig.
 TRIEBWERK: 6 Zylinder-Reihenmotor Mercedes D III, 160 PS.
 LEISTUNGEN: Höchstgeschwindigkeit 165 kmh. Gipfelhöhe 4.0 km.
 ABMESSUNGEN: Spannweite 10.30 m; Länge 7.70 m; Höhe 2.90 m.
 BEWAFFNUNG: 1 starres, synchronisiertes Spandau LMG 08/15 7.9 mm, 1 bewegl. Parabellum MG, leichte Bomben und Handgranaten.
 BEMERKUNGEN: von Ing. Tantzén entwickelt, Erstflug Oktober 1915, bis Ende 1917 eingesetzt, mehrere 100 gebaut. Moderne, aerodynamische Konstruktion.

NE CONVIENT PAS À UN ENFANT DE MOINS DE 36 MOIS. MAQUETTE À PEINDRE.
LA CONFORMITÉ DU PRÉSENT PRODUIT AUX NORMES FRANÇAISES EST GARANTIE PAR LE FABRICANT MIRO MECCANO S.A., 75019 PARIS.
MUOVIRAKENNUSARJA. PLASTBYGGSAITS. PRODOTTO CONFORME ALLE NORME DI SICUREZZA C.E.N. © C P G PRODUCTS CORP. 1984
MADE IN FRANCE. FABRIQUE EN FRANCE. MANUFACTURED UNDER AGREEMENT FROM C P G PRODUCT CORP.

L. F. G. ROLAND C-II WALFISCH
Flown by Oblt. Ritter Von Schleich, Field Flieger Abteilung 2b,
German Air Force 1916-1917

