



# Eurocopter SA 330 PUMA "Tigermeet"

04047-0389

©2006 BY REVELL GmbH & Co. KG

PRINTED IN GERMANY



## Eurocopter SA 330 PUMA "Tigermeet"

## Eurocopter SA 330 PUMA "Tigermeet"

Der SA 330 Puma bzw. Puma HC1, wie er bei der Royal Air Force bezeichnet wird, leistet bereits seit einigen Jahre der RAF treue Dienste. Als englisch-französisches Gemeinschaftsprojekt für einen Transporthubschrauber sollte er bei den Luftstreitkräften dieser Länder eingesetzt werden. Aufgrund des großen Erfolgs dieses Typs wird er nun allerdings in nicht weniger als 45 weiteren Ländern geflogen. Der Puma wird von zwei Turmo IIC4-Wellenturbinen mit 1.380 WPS Leistung angetrieben, er erreicht eine Höchstgeschwindigkeit von 262 km/h und hat eine Reichweite von etwa 550 km. Die Leermasse beträgt 3.615 kg, das maximale Startgewicht 7.500 kg. Die RAF-Squadron (Staffel) Nr. 230 ist eine der Squadrons, die diesen Typ einsetzen. Sie wurde 1971 in Deutschland auf Maschinen des Typs Puma umgestellt. Bis zum Beginn des Golfkriegs 1991 war sie in Gütersloh zu Hause. Nach ihrem Einsatz im Golfkrieg 1991 wurde sie im Mai 1992 auf den RAF-Stützpunkt Aldergrove zurück verlegt, und seit 1993 sind ihre 13 Puma HC.1 der UK Joint Helicopter Command zugeteilt. Als Mitglied der NATO Tiger Association nahm sie am NATO Tiger Meet im Jahr 2005 im türkischen Balikesir teil. Sie gewann tatsächlich die Silver Tiger-Trophäe, die den Teams verliehen wird, die in den Flugeinsätzen den höchsten Einsatz und ansonsten den größten "Tiger-Kampfgeist" während der Übung zeigen.

The SA 330 Puma, or as the Royal Air Force designation states Puma HC1, is a loyal servant for several years in the RAF. Built as a Anglo-French transport project it was intended to serve with these Air Forces. Because of the success of this type it 's now flown by no less than 45 other countries. The Puma is powered by two 1380 shp Turmo IIC4 Turboshafsts, it has a maximum speed of 262km/h and a range of appr. 550km. The empty weight is 3615Kg and the max take-off weight is 7500 Kg. RAF 230Sqn is one of the Squadrons that fly this type. It converted to Puma in 1971 in Germany. Gütersloh was to be their home till the gulf war of 1991. After service in the 1991 Gulf War, it moved again to RAF Aldergrove in May 1992 and since 1999 its 13 Puma HC.1 have been assigned to UK Joint Helicopter Command. As member of the Nato Tiger Association it took part in the 2005 Nato tiger Meet in Balikesir, Turkey. They even managed to win the Silver tiger trophy an award for those teams with the best proficiency in their flown missions and show the most tiger spirit during the rest of the exercise.

Dieser Bausatz wurde in mehrfachen Qualitäts- und Gewichtskontrollen auf Vollständigkeit überprüft. Reklamationen können nur bearbeitet werden, wenn die Bauanleitung, das aus der Kartonaus herausgeschnittene EAN-Streichcode-Feld und der Kassabon eingeschickt werden. Bitte haben Sie Verständnis dafür, dass wir nur Gewährleistung bei aktuellen Artikeln übernehmen können, die im Zeitraum der letzten 24 Monate erworben worden sind. Unfrei eingesandte Reklamationssendungen werden von uns nicht angenommen! „Einzelteile für Umbauten können gegen Vorkasse erworben werden“. Unsere Adresse: Revell GmbH & Co. KG, Abteilung X, Henschelstr. 20-30, 32257 Bünde. Dieser Direktservice gilt für die Länder: Deutschland, Benelux, Österreich, Frankreich, Großbritannien. Reklamationen aus den übrigen Ländern werden über die jeweiligen Distributeure abgewickelt. Bitte kontaktieren Sie Ihren Händler.

Afin de vous donner entière satisfaction et pour nous assurer que tous les éléments nécessaires au montage de votre maquette sont présents dans la boîte, cet article a subi dans son intégralité divers contrôles qualitatifs ainsi que des contrôle de poids. Si toutefois vous deviez nous faire part de certaines réclamations, nous vous prions de bien vouloir vous adresser à votre revendeur habituel, muni de la notice de montage, du code EAN découpé sur la boîte, ainsi que de votre ticket de caisse. Le SAV ne sera assuré que pour les articles ayant été acquis depuis moins de 24 mois. Les pièces de rechange utilisées pour la transformation de maquettes pourront être obtenues en pré-paiement. Dans le cas où vous n'obtenez pas satisfaction, vous pouvez vous adresser directement à notre service SAV à l'adresse suivante: REVELL GmbH & Co. KG, Abteilung X, Henschelstraße 20-30, D-32257 Bünde ou Revell GmbH & Co. KG, 14 B, rue du Chapeau Rouge, F-21000 Dijon, France. Pour tous les autres marchés, merci de prendre contact avec votre détaillant ou distributeur.

This Model Kit has been subject to extensive quality and weight checks during the manufacturing process to ensure it leaves our warehouse in perfect condition. We are only able to process applications for missing parts if the following procedure is followed. In all cases the following will be required before we are able to process any request: Original receipt (proof of purchase) original instruction sheets (will be returned) and the bar code cut out of the box. We may not be able to process requests for products that have been discontinued for more than 24 months. Products that are returned directly to us without prior authorisation by a company representative will not be accepted and returned to sender. Replacement parts for conversion or spares will continue to be available however they will incur a handling charge. Please write to: Department X, Revell GmbH & Co. KG, Henschelstr. 20-30, 32257 Bünde. This direct Service is only available in the following markets: Germany, Benelux, Austria, France & Great Britain, Revell GmbH & Co. KG, Boston Houso, 64-66 Queensway, Hemel Hempstead, Herts, HP2 5HA, Great Britain. For all other markets please contact your local dealer or distributor directly.

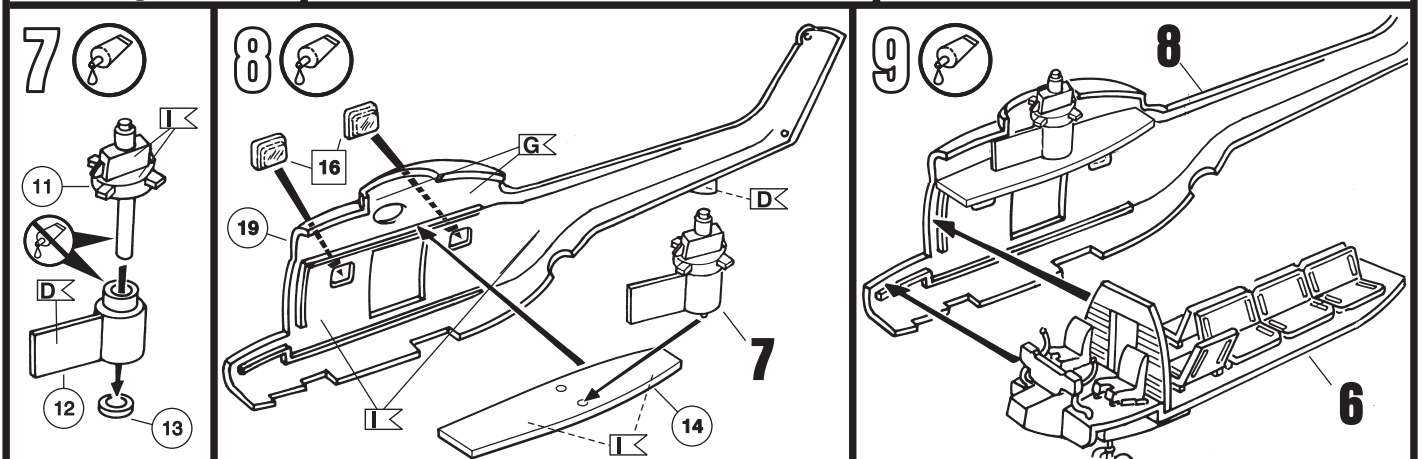
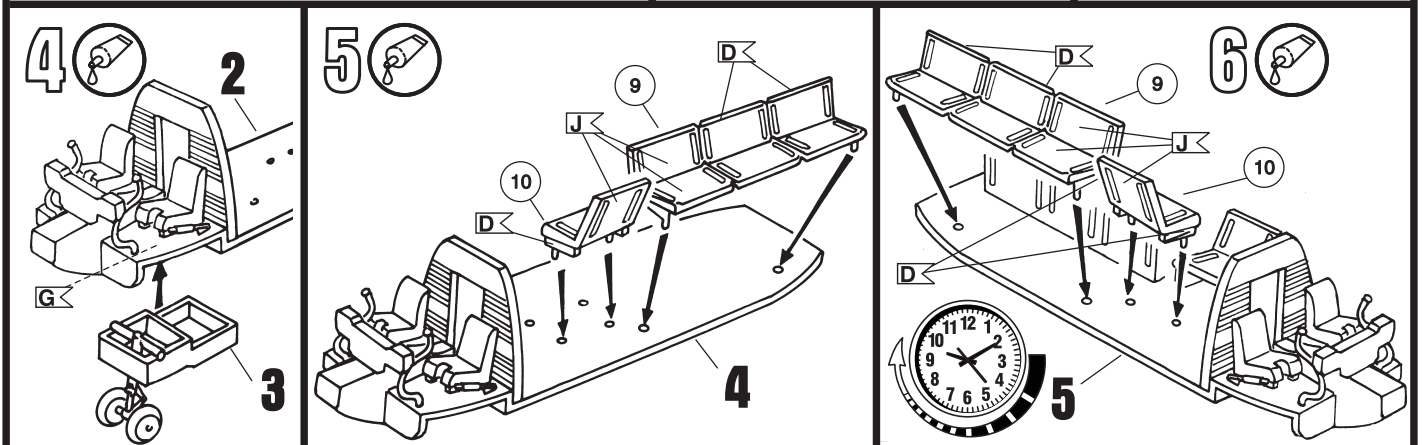
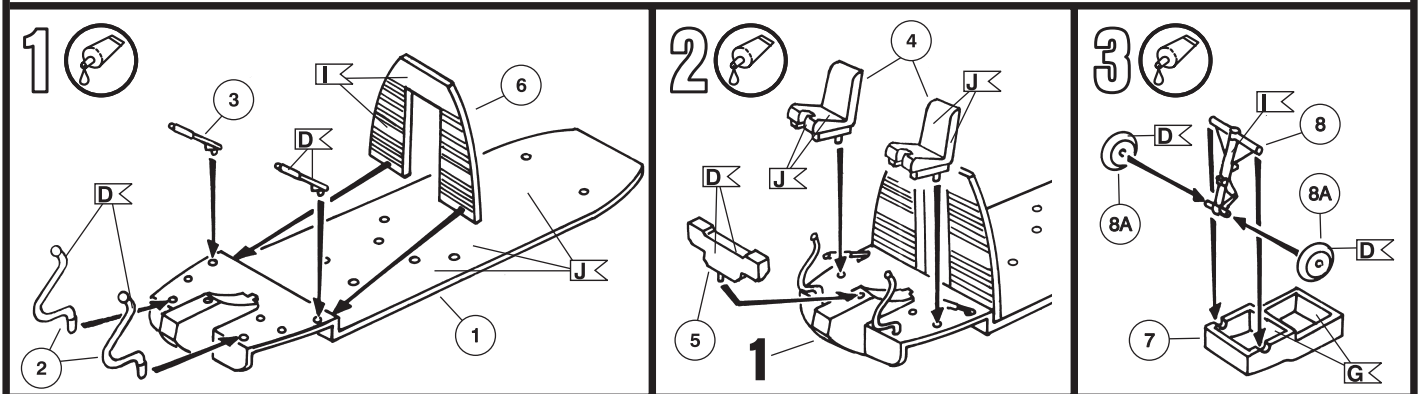
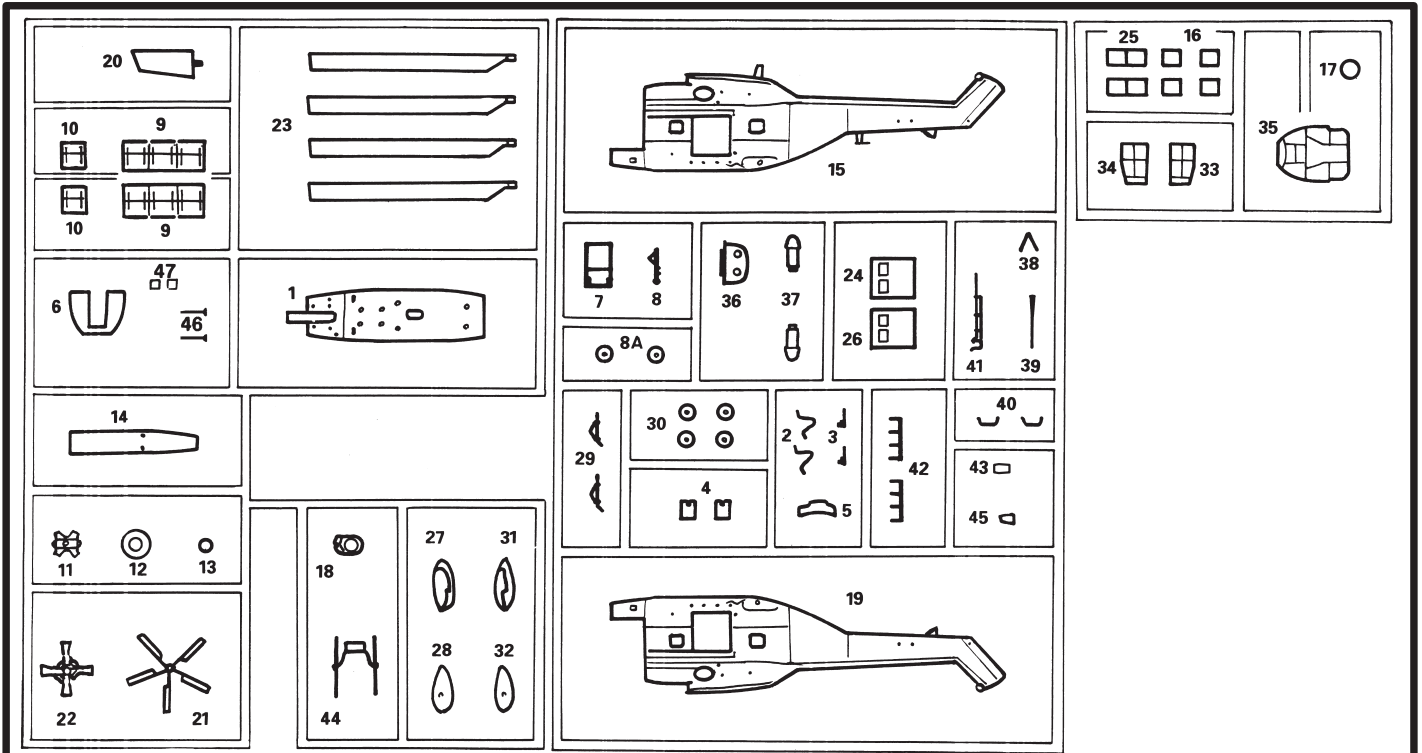
Deze bouwdoos werd verscheidene malen volledig gecontroleerd op kwaliteit en gewicht. Klachten kunnen slechts in behandeling worden genomen indien de bouwhandleiding, de uit de doos geknipte EAN - streepjescode en de kassabon zijn meegezonden. Wij vragen om uw begrip dat wij alleen garantie kunnen geven voor huidige artikelen die binnen een periode van de laatste 24 maanden zijn gekocht. Onvolledig ingezonden klachten kunnen niet in behandeling worden genomen. Onderdelen voor ombouw kunnen tegen vooruitbetaling gekocht worden. Ons adres is: Revell GmbH & Co. KG, Afdeling X, Henschelstrasse 20-30, 32257 Bünde, Duitsland. Deze directe service geldt alleen voor de volgende landen: Duitsland, Benelux, Oostenrijk, Frankrijk, Groot-Brittannië. Klachten afkomstig uit overige landen worden via de eventuele lokale vertegenwoordigers van Revell afgewikkelt. Wij verzoeken U contact op te nemen met uw winkelier.

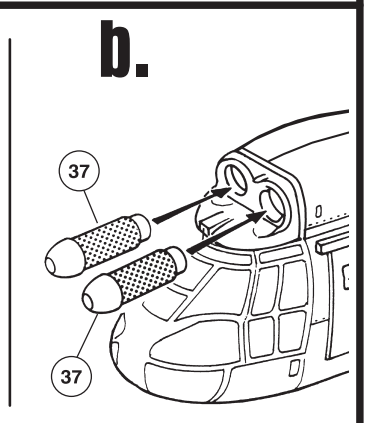
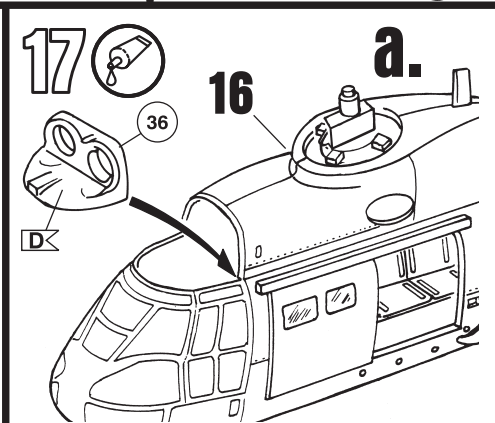
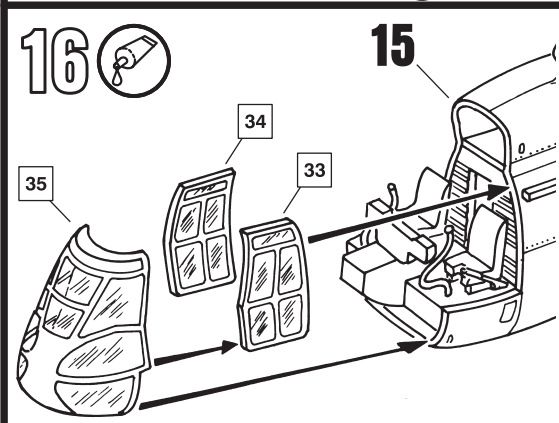
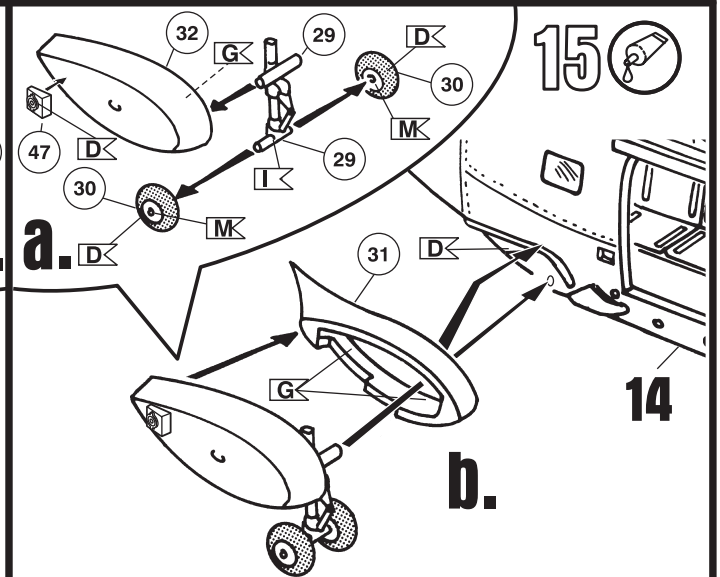
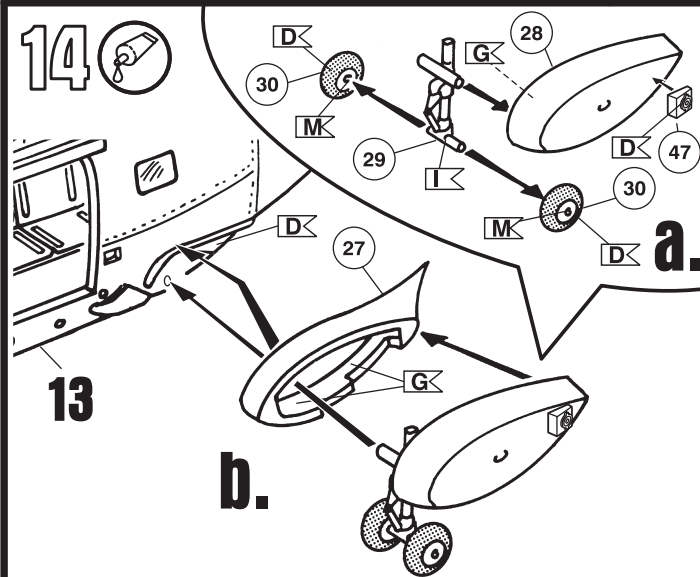
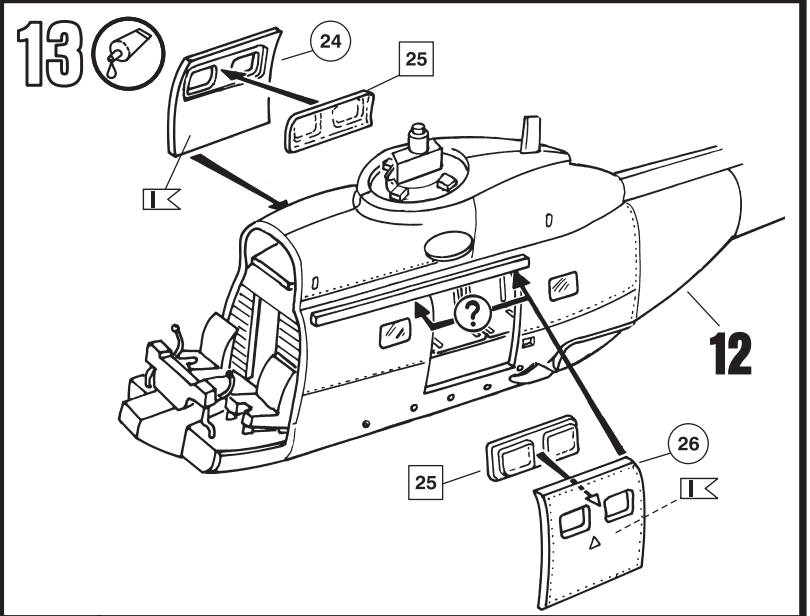
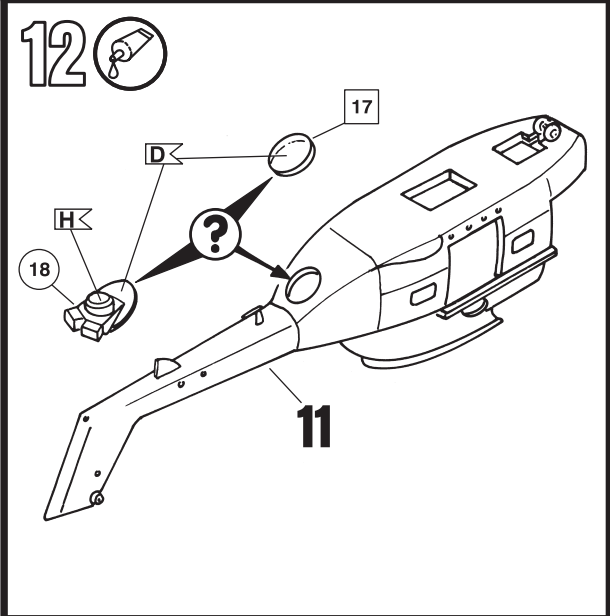
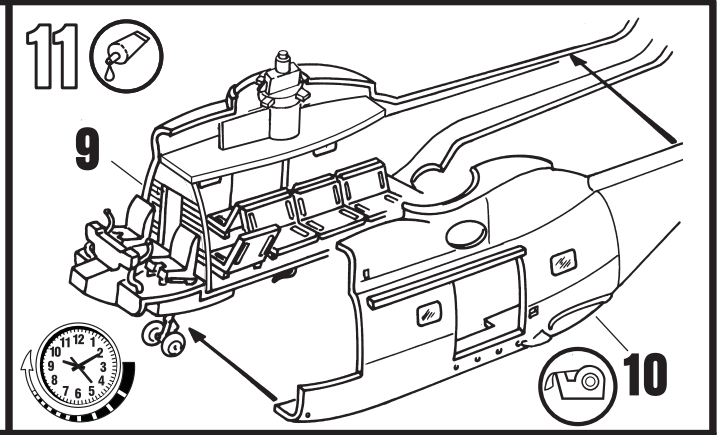
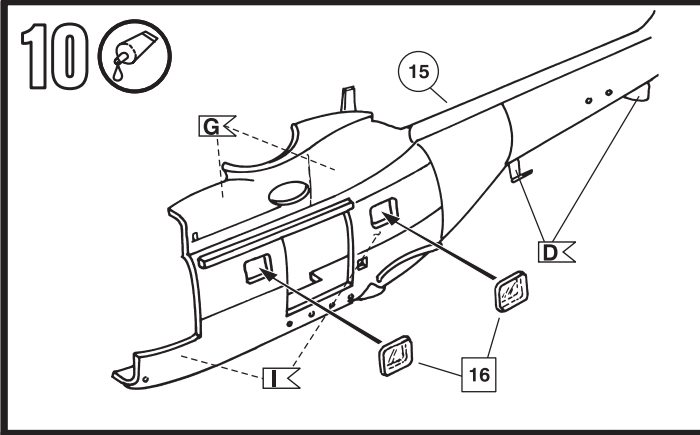
Form hergestellt und im Eigentum von Revell GmbH & Co. KG. /Revell Monogramm Inc. **Widerrrechtliche Nachahmungen werden gerichtlich verfolgt.**  
Ce produit est propriété de la société Revell GmbH & Co. KG. /Revell Monogramm Inc. Toute utilisation ou duplication frauduleuse fera l'objet de poursuites en justice.  
**Modelado y en propiedad de Revell GmbH & Co. KG. /Revell Monogramm Inc. Imitaciones ilícitas serán perseguidas por la ley.**  
Forma prodotta dalla Revell GmbH & Co. KG. /Revell Monogramm Inc. e di proprietà della stessa impresa, la quale procederà legalmente contro ogni imitazione abusiva.  
**Mall en Revell GmbH & Co. KG. /Revell Monogramm Inc. veimistöma ja omavaltu. Laittoaan kopiointiin tulloaan puuttuinaan oikeudellisin toimin.**  
Design utviklet av og eies av Revell GmbH & Co. KG. /Revell Monogramm Inc. Etterligning uten tillatelse blir gjenstand for rettslig forfølgelse.  
**Produkcja i prawo własności firmy Revell GmbH & Co. KG. /Revell Monogramm Inc. Niekopowanie i rozprowadzanie jest zabronione pod odpowiedzialnością sadowną.**  
Model, Revell GmbH & Co. KG. /Revell Monogramm Inc. firmasının mülkiyetinde olduğu ve imalatıdır. Kanuna aykırı taklitler mahkumatale takip edilecektir.  
**A forma előállításja és a tulajdonjog bíróságon a Revell GmbH & Co. KG. /Revell Monogramm Inc. jogellenes utáratásak és hamisítványokak bírósággal bítköz.**  
Mould manufactured by and property of Revell GmbH & Co. KG. /Revell Monogramm Inc. Illegal imitations are subject to prosecution.

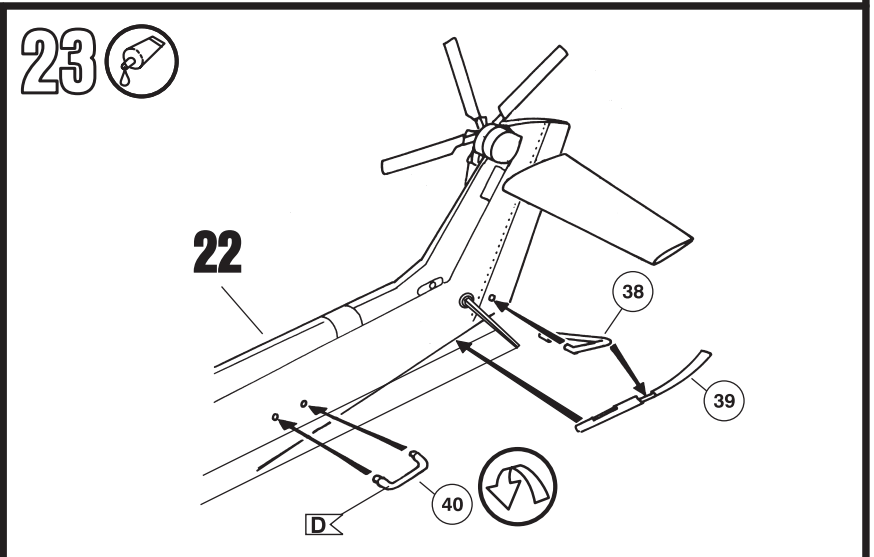
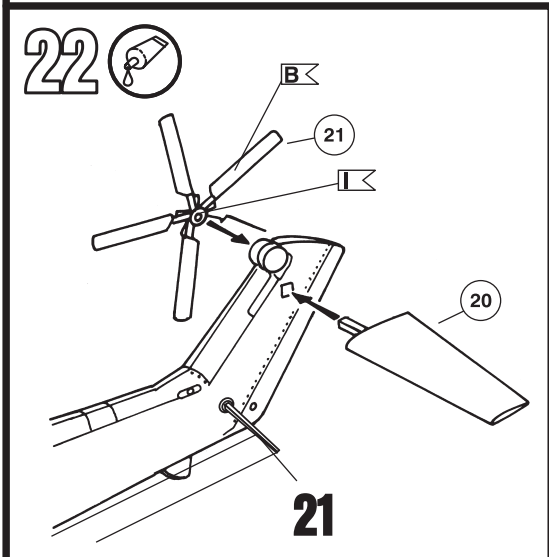
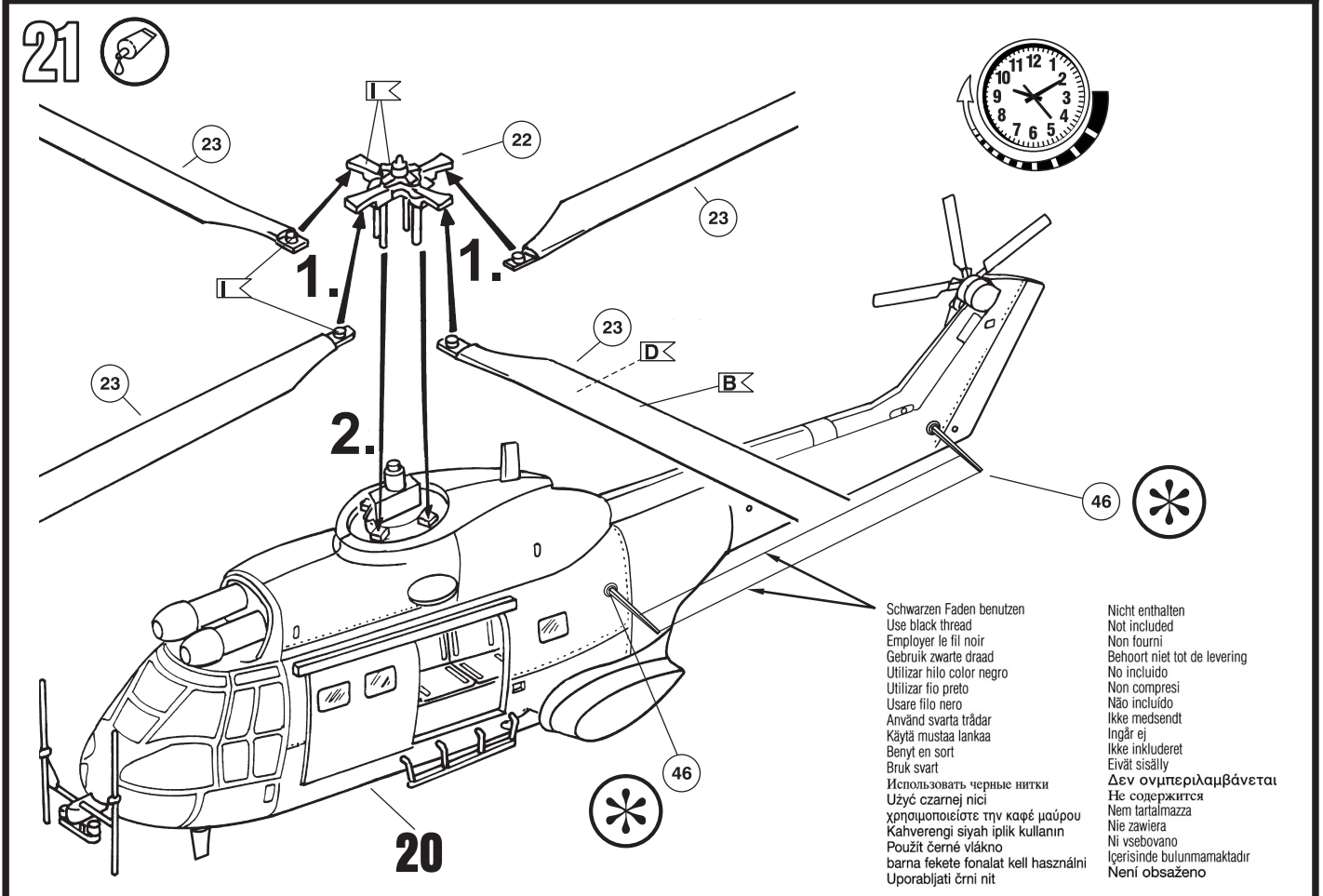
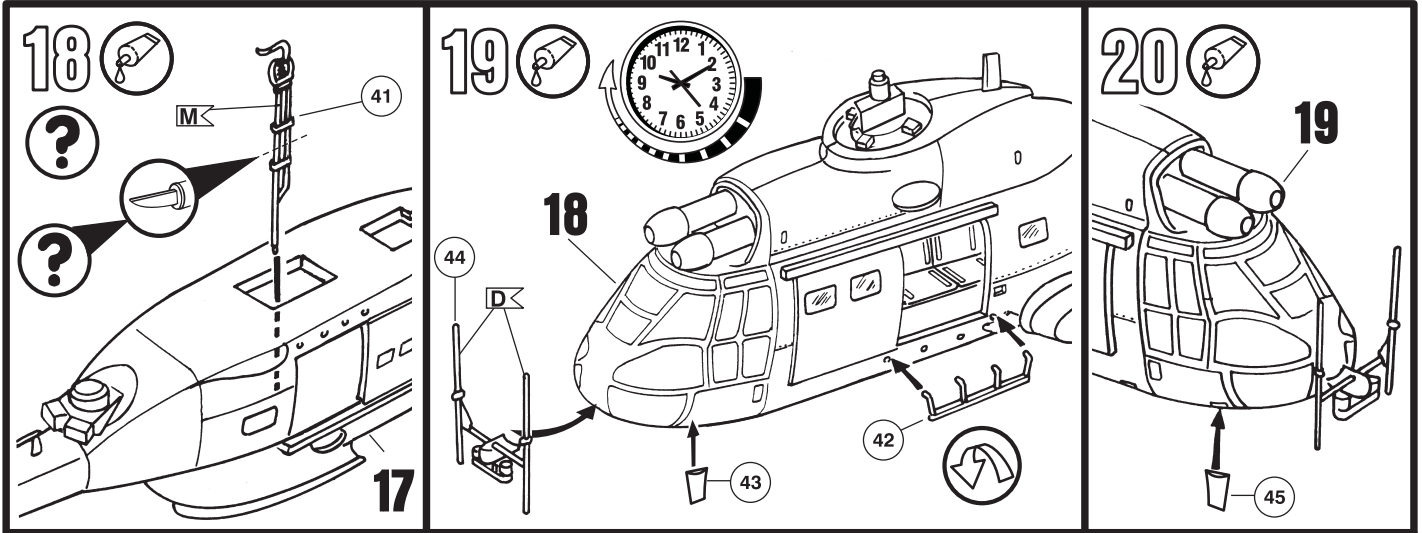
Form vervaardigd door en eigendom van Revell GmbH & Co. KG. /Revell Monogramm Inc. **Onrechtmatige nabootsingen worden gerechtelijk vervolgd.**  
Formas produzidas e de propriedade da Revell GmbH & Co. KG. /Revell Monogramm Inc. Cópias não autorizadas serão processadas juridicamente como determinado na lei.  
**Modelen tillverkad av och tillhör Revell GmbH & Co. KG. /Revell Monogramm Inc. All kopiering och utlåning utan tillstånd är förbjuden.**  
Formen er fremstillet af Revell GmbH & Co. KG. /Revell Monogramm Inc. som også har ejendomsret. Lovstridige efterligninger sagsages.  
**Модель изготовлена и принадлежит собственности фирмы Revell GmbH & Co. KG. /Revell Monogramm Inc. Противозаконные подделки преследуются и отсылаются в судебное поручение.**  
Η μορφή κατασκευάστηκε και περιήλθε ιδιοκτησία της Revell GmbH & Co. KG. /Revell Monogramm Inc. Οι παρανομιές μίμησας θα καταδικαστούν δικαστικά.  
**Tar byl vytvořen firmou Revell GmbH & Co. KG. /Revell Monogramm Inc. a je jejím vlastnictvím. Proti nezákonným napodobením se bude postupovat soudně a cestou.**  
Forma je proizvedena i je vlasništvo Revell GmbH & Co. KG. /Revell Monogramm Inc. Neovlaštene kopije bodo pravno kaznjene.



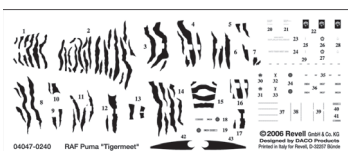
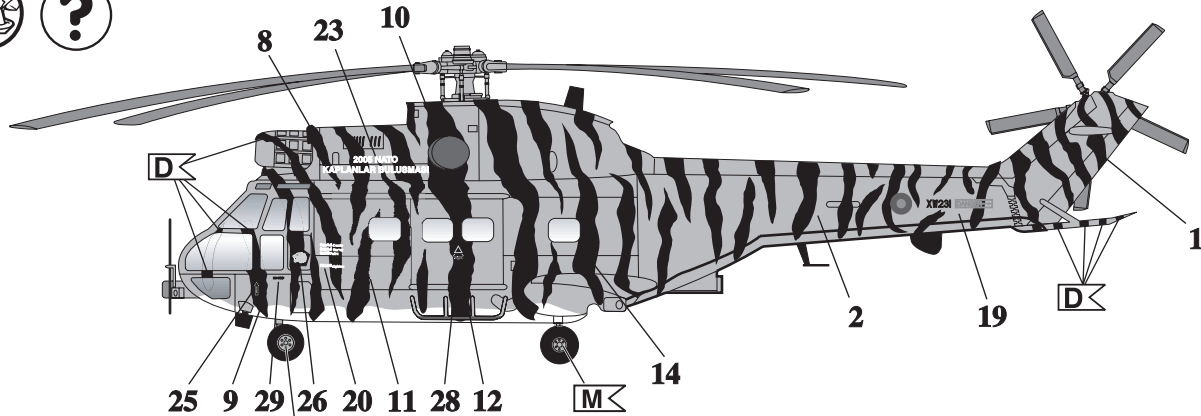




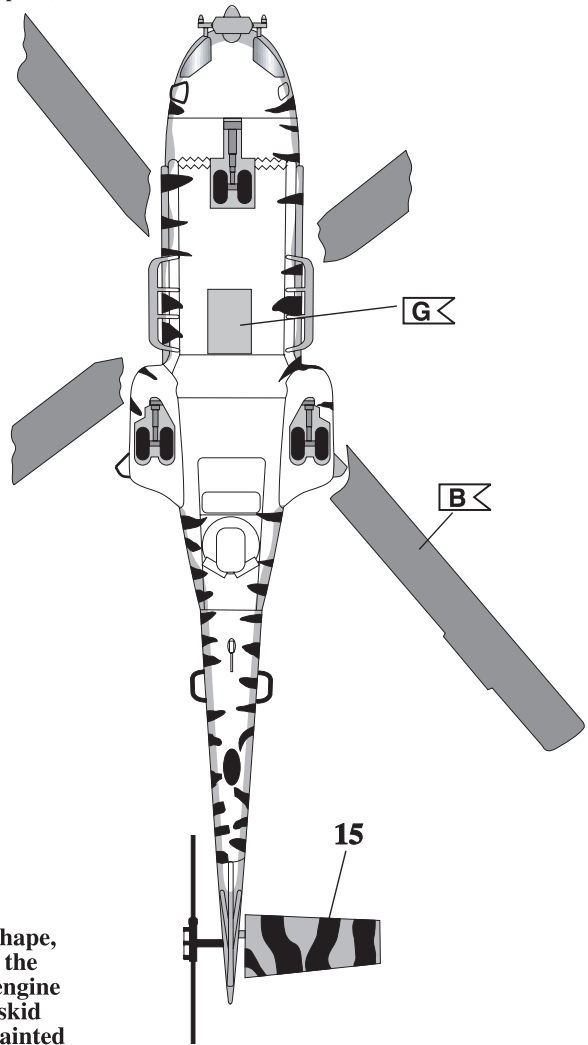
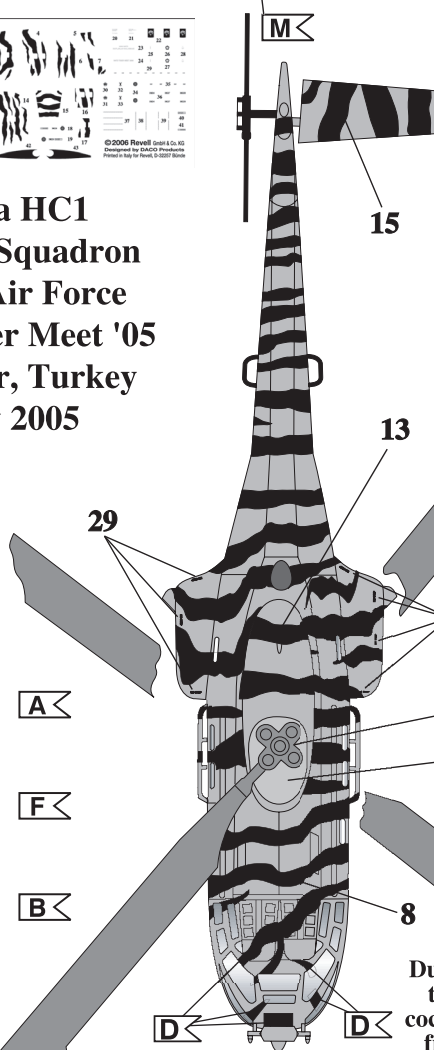




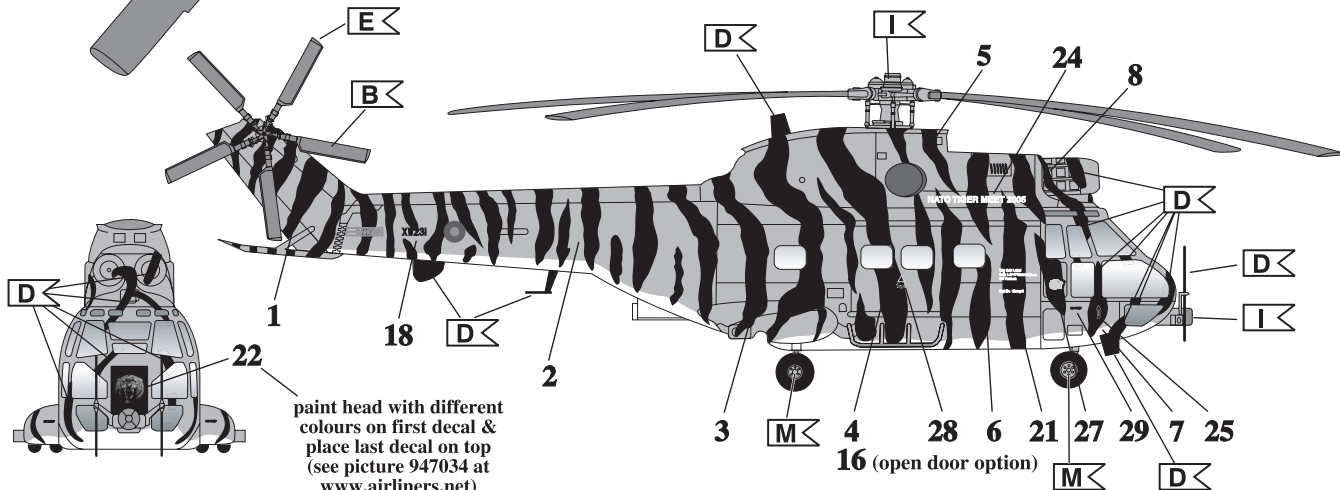
24 ?



**Puma HC1**  
**No. 230 Squadron**  
**Royal Air Force**  
**Nato Tiger Meet '05**  
**Balikesir, Turkey**  
**May 2005**

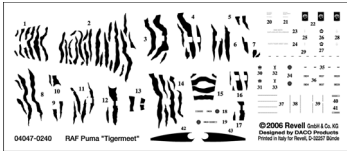
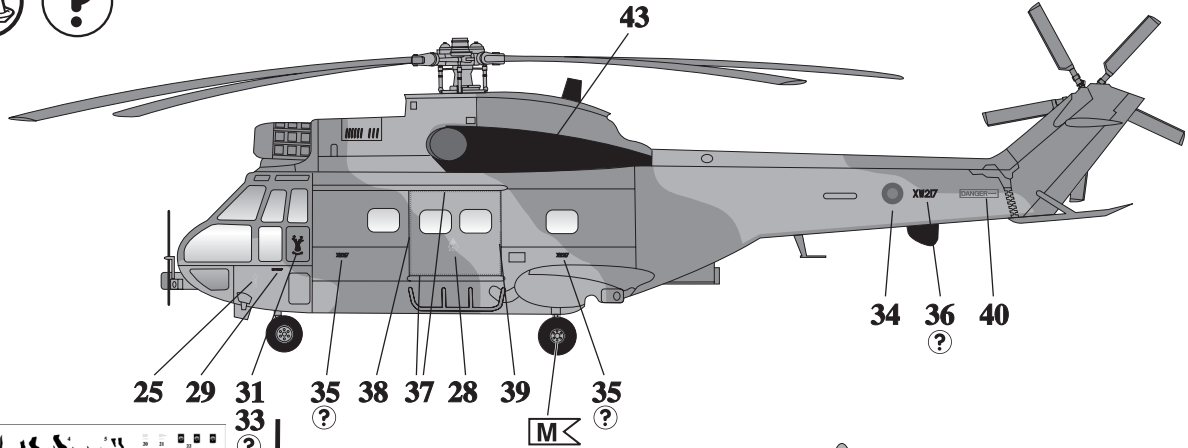


Due to the tiny shape, tigerstripes on the cockpit frames, engine filters and tail skid have to be handpainted



paint head with different colours on first decal & place last decal on top (see picture 947034 at [www.airliners.net](http://www.airliners.net))

25



**Puma HC1**  
**No. 33 Squadron**  
**Royal Air Force**  
**RAF Benson**  
**September 2005**

