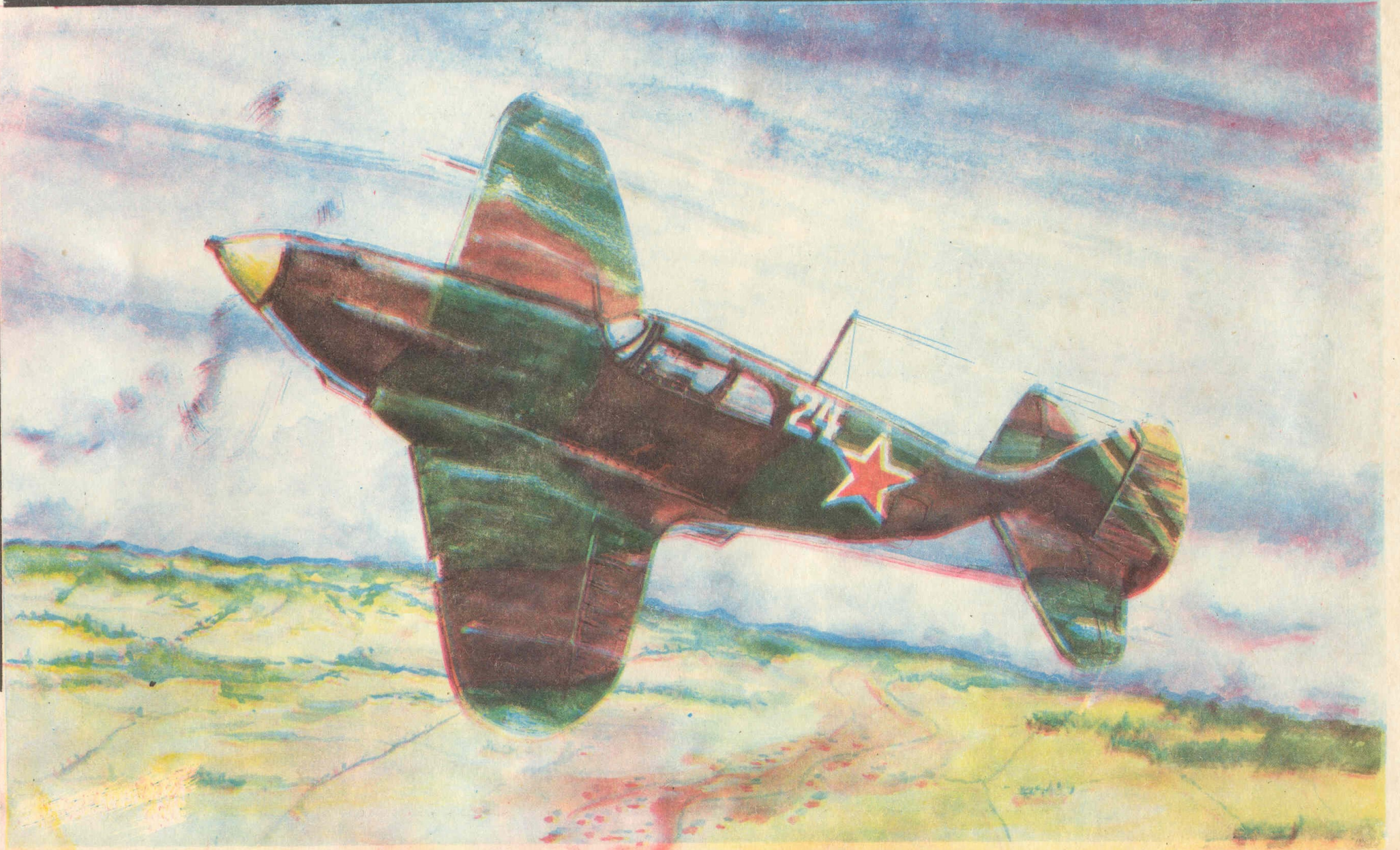


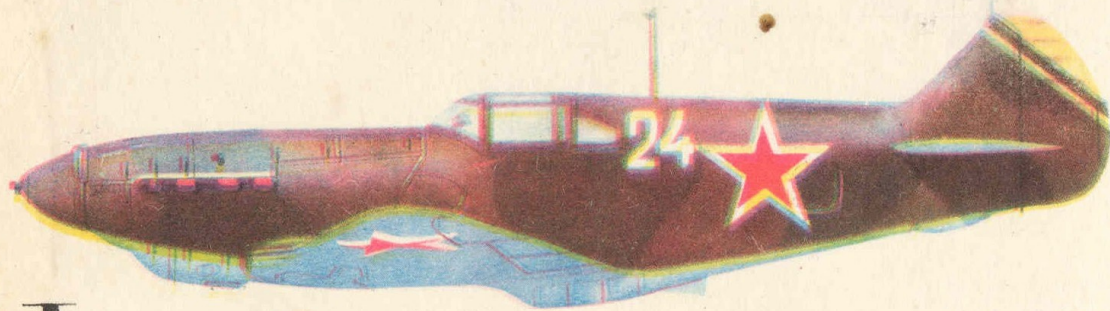
LAGG-3

SKALA 1:72
VACUFORMA



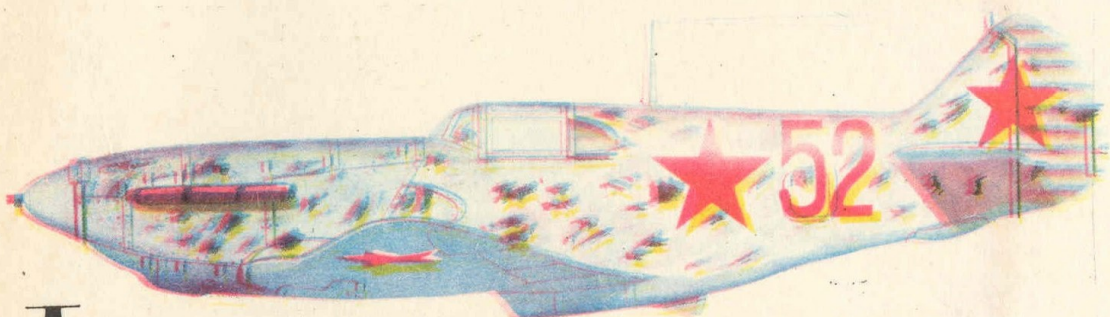
LAGG-3

SKALA 1:72
VACUFORMA



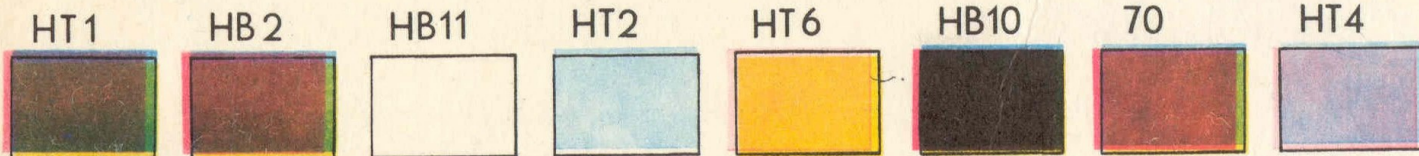
LaGG-3 „lekki”. 9 pułk lotn. myśl. Noworosyjsk, wczesne lato 1944 *

LaGG-3 „lightened”. 9 Fighter Regiment. Novorossiysk, early Summer 1944



LaGG-3 seria 35. 3 pułk lotn. myśl. gwardii, jezioro Ładoga, zima 1943. Pilot sierż. gwardii T.S. Żuczkw kamuflaż zimowy *

LaGG-3 series 35. Guard's 3 Fighter Regiment. Lake Ladoga, winter 1943. A/c flown by Guard's Sgt T.S.Zhutskow. Temporary winter camouflage.



LaGG-3

Samolot myśliwski LaGG-3 konstrukcji całkowicie drewnianej produkowany w latach 1940-1942 w ZSRR w ilości ponad 6500 sztuk.

Główne dane techniczne:

Napęd: silnik Klimov M-105PF-1, 12 cylindrowy chłodzony cieczą o mocy maksymalnej 1260KM, śmigło WISz-8) trójłopatowe samoprzestawialne.
Osiągi: prędkość maksymalna 570 km/h na wysokości 4000m; zasięg 700 km; czas wznoszenia na wysokość 5000 m, 5,85 min.; pułap 9600 m.
Masy: masa startowa 3150 kg, masa maksymalna 3380 kg.
Wymiary: rozpiętość 9,80 m, długość 8,81 m, powierzchnia nośna 17,50 m².
Uzbrojenie: działko 20 mm SzWAK, km 7,62 mm SzKAS.

Zestaw pozwala na zbudowanie modelu w dwóch wersjach, LaGG-3 z 35 serii produkcyjnej lub LaGG-3 tzw. "lekki" z ostatniej serii produkcyjnej.

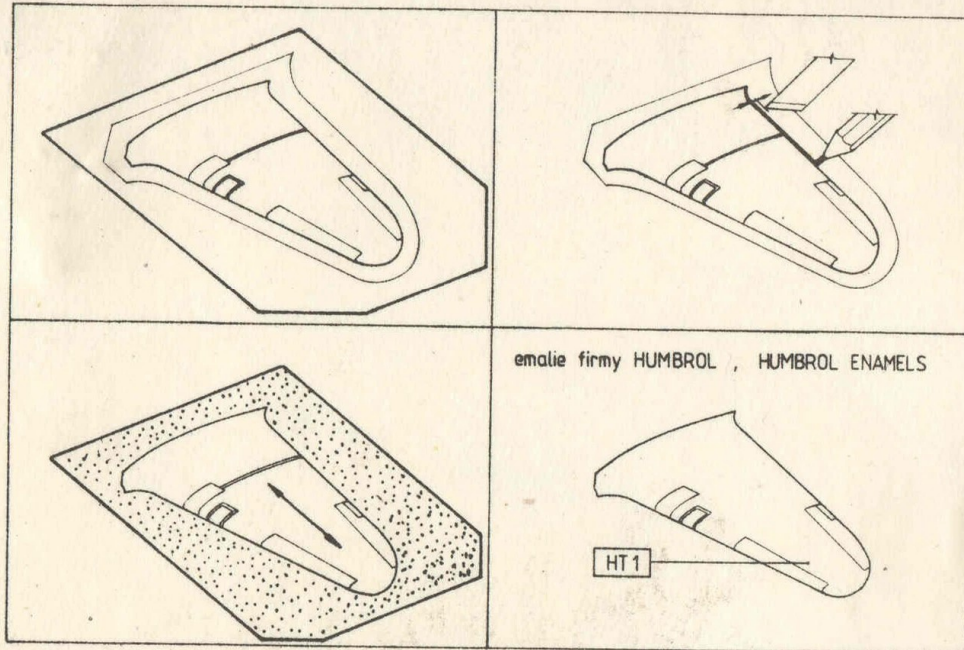
LaGG-3

LaGG-3 Soviet fighter of wooden construction made in 1940-1942 in the amount of 6500 pcs.

LaGG-3 Specification

Power Plant: One Klimov M-105PF-1 12-cylinder Vee liquid-cooled engine rated 1260 hp at 2625 ft, driving VISH-61 three-blade constant-speed metal propeller.
Performance: Max speed 354 mph at 13120 ft; range 435 mls; time to 16400 ft, 5.85 min; service ceiling, 31 495 ft.
Weights: normal loaded, 6944 lb; max loaded 7452 lb.
Dimensions: Span, 32 ft 1 7/8 in; length 28 ft 11 in; wing area 188.37 sq ft.
Armament: One 20-mm ShVAK cannon and one 7.62 mm ShKAS machine gun.

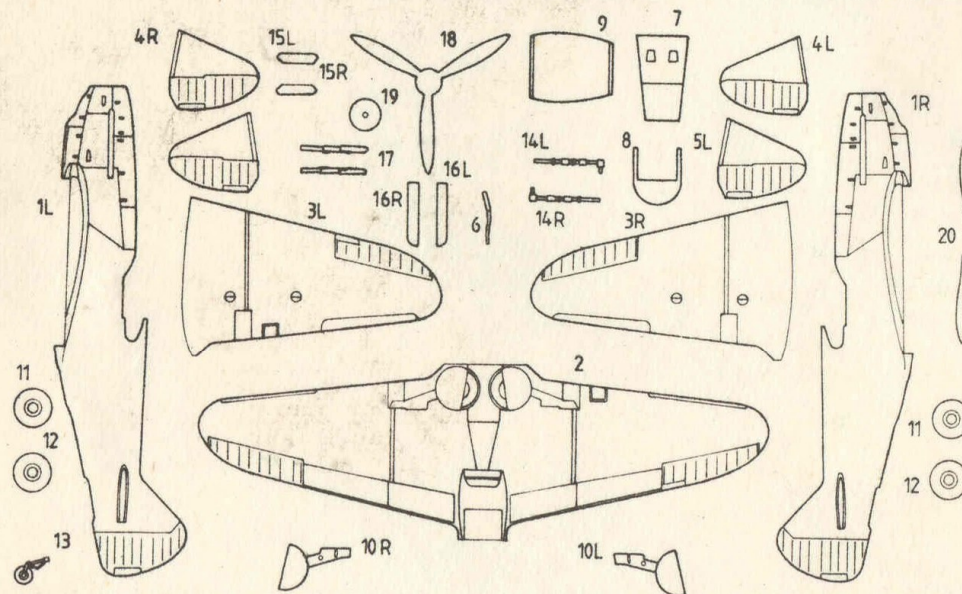
This kit can be used to build LaGG-3 series 35 or LaGG-3 "lightened".



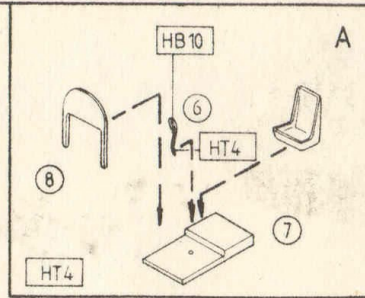
emalie firmy HUMBROL , HUMBROL ENAMELS

HT 1

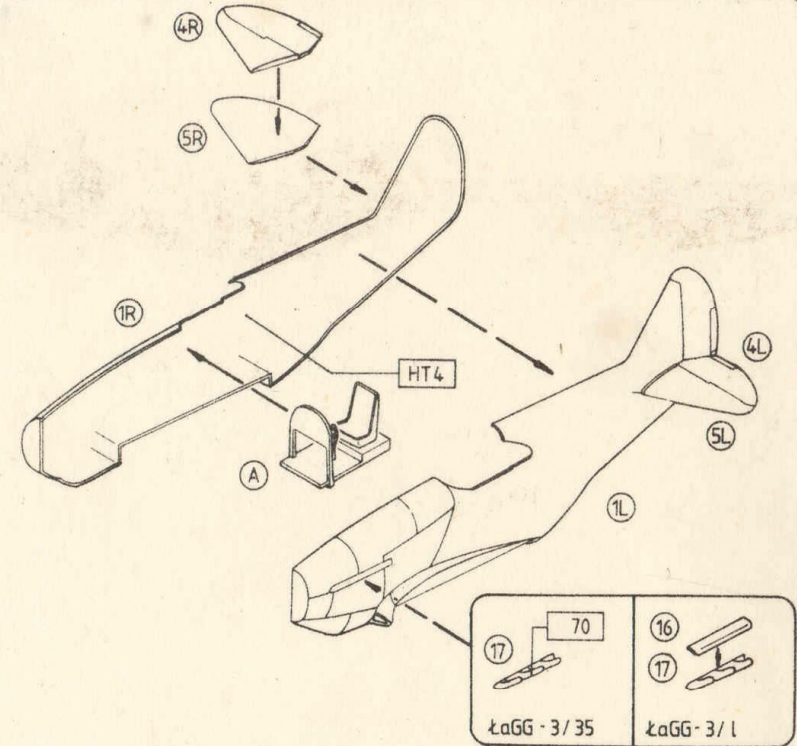
1L+1R: kadłub (część lewa i prawa) * fuselage (L-left part, R-right part);
 2: skrzydło * wing; 3L+3R: zewnętrzne części skrzydeł * wing outer-section;
 4L+5L: statecznik poziomy lewy * left elevator; 4R+5R: statecznik poziomy prawy * right elevator; 6: drążek sterowy * control column; 7: podłoga kabiny * cockpit floor; 8: tablica przyrządów * instrument panel; 9: wnętrze luku podwozia * undercarriage-bay covering; 10L+10R: pokrywy podwozia głównego * mainwheel leg fairings; 11+12: koła podwozia głównego * mainwheels; 13: koło ogonowe * tailwheel; 14L+14R: golenie podwozia głównego * mainwheel legs; 15L+15R: pokrywy luku podwozia ogonowego * tailwheel doors; 16L+16R: osłony rur wydechowych * exhaust glare shields; 17: rury wydechowe * exhaust pipes; 18: śmigło * propeller; 19: kotłak śmigła * propeller spinner; 20: osłony dodatkowych km-ów (części dodatkowe: dla przebudowy modelu na inne wersje LaGG-3) * optional machine guns fairings (additional parts: to conversion the kit for other LaGG-3 versions).



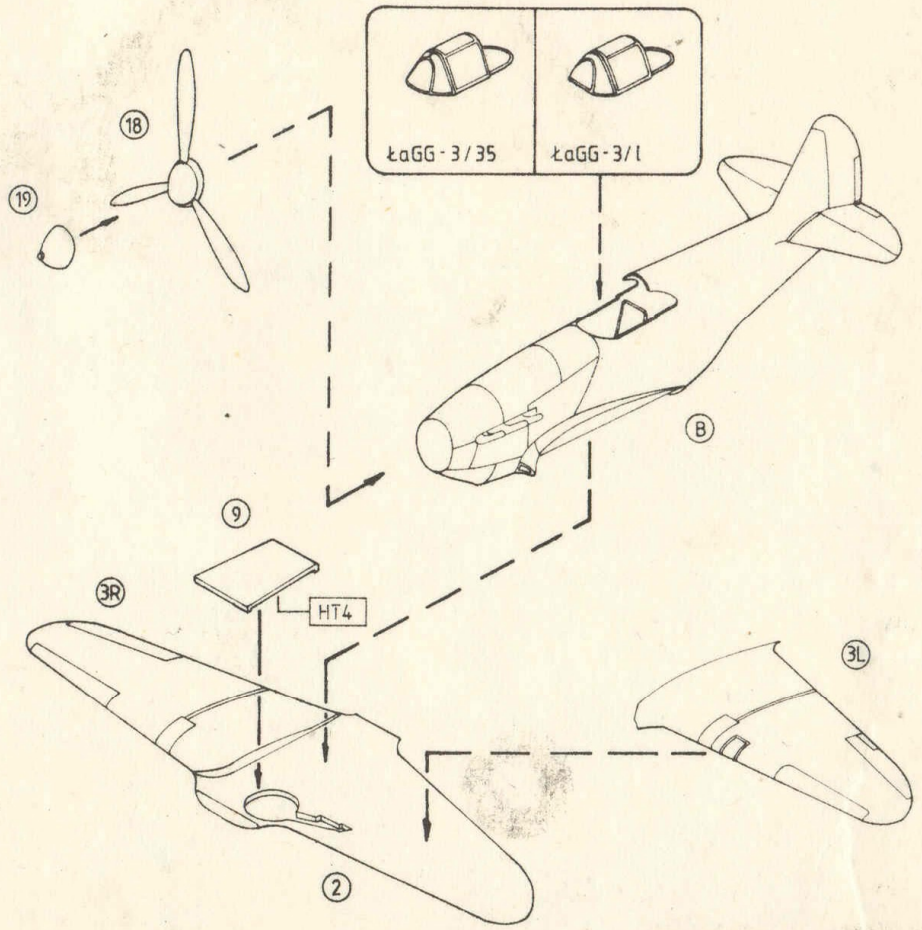
ŁaGG-3/35 : seria 35, series 35
 ŁaGG-3/l : „lekki” „lightened”



A



B



C

D

